

Erste Schritte nach dem Eintreffen der Organismen:

Öffnen Sie die Sendung umgehend. Drehen Sie den Deckel des Transportgefäßes vollständig ab und legen Sie ihn anschließend locker auf das Transportgefäß. So ist ein Gasaustausch zwischen dem Kulturmedium und der Luft gewährleistet. Lassen Sie das Transportgefäß nicht unbedeckt, um Kontaminationen und Verunreinigungen zu vermeiden.

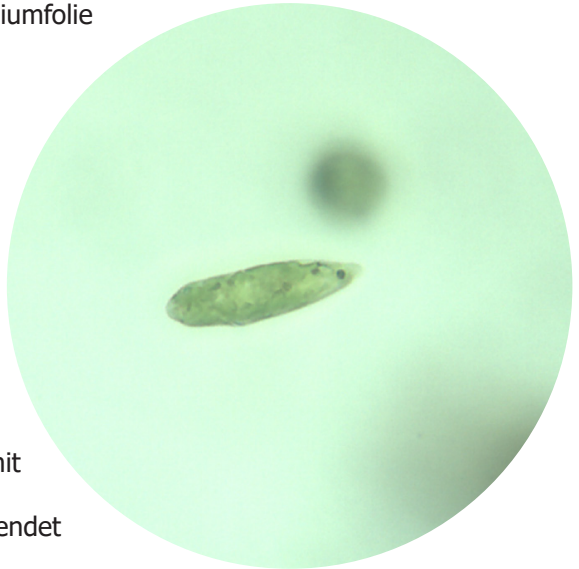
Kulturgefäße und Kulturmedium

Für die Kultivierung eignen sich Erlenmeyerkolben, die mit Aluminiumfolie verschlossen werden, oder Konservengläser mit locker aufgelegtem, nicht zugedrehtem Deckel.

Ein gut geeignetes Kulturmedium ist stilles Volvic Mineralwasser, dem pro 100 ml entweder 1 ml flüssiger Blumendünger oder 7,5 ml Alga-Gro® Medium- Konzentrat hinzugefügt werden.

Alternativ kann auch ein Ansatz mit 3 bis 5 Weizenkörnern pro 200 ml stillem Volvic Mineralwasser verwendet werden.

Ein Neuansatz sollte alle vier Wochen durchgeführt werden.



Die Kultur muss hell aber ohne direkte Sonneneinstrahlung bei 20 °C bis 22 °C stehen.